



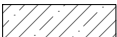

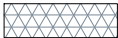

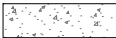
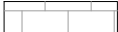





LEGENDA MATERIÁLŮ:

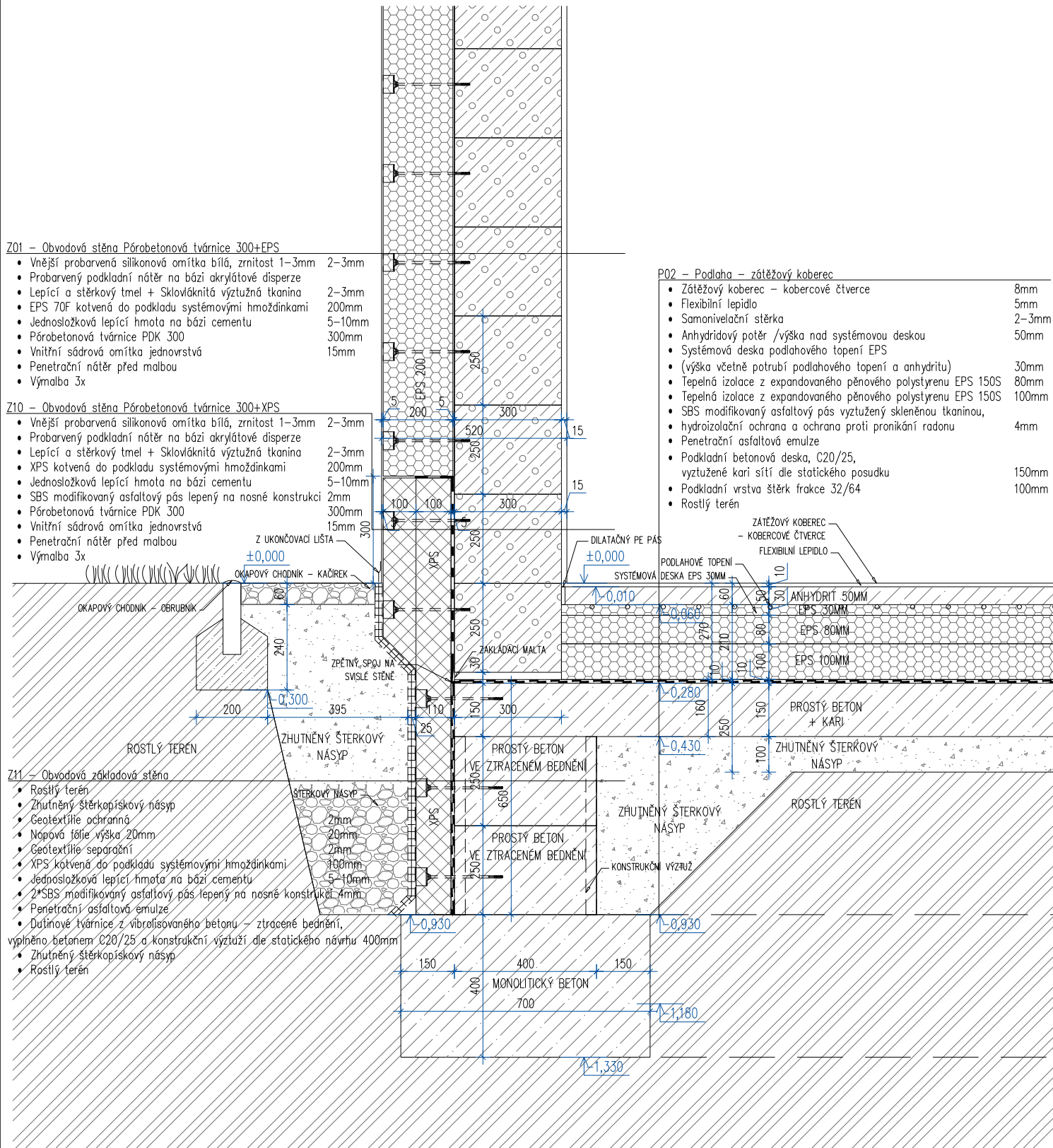
	XPS TEPELNÁ IZOLACE		PROSTÝ BETON C20/25		ZEMINA PŮVODNÍ
	EPS TEPELNÁ IZOLACE		ŽELEZOBETON C25/30		KAČÍREK
	SUBSTRÁT PRO ROSTLINY		ZDIVO PÓROBETON TL. 300-450mm		ZHUTNĚNÝ NÁSYP
	VENKOVNÍ BETONOVÁ DLAŽBA		ZDIVO PÓROBETON TL. 150-200mm		TRÁVNÍK

OBECNÉ POZNÁMKY


- TECHNICKÁ ZPRÁVA, POŽÁRNĚ BEZPEČNOSTNÍ ŘEŠENÍ A VÝKRESY PROFESÍ JSOU NEDÍLNOU SOUČÁSTÍ PROJEKTOVÉ DOKUMENTACE
- TECHNICKÁ ŘEŠENÍ PROSTUPŮ JE TŘEBA KOORDINOVAT BĚHEM REALIZACE
- KNIHA DETAILŮ JE NEDÍLNOU SOUČÁSTÍ TĚTO PROJEKTOVÉ DOKUMENTACE. VŠECHNA MÍSTA VYZNAČENÁ V ŘEZECH A PŮDORYSECH JE NUTNÉ ŘEŠIT S ODKAZOVANÝMI DETAILY !!!
- JE NUTNÉ VĚNOVAT ZVÝŠENOU POZORNOST DŮSLEDNÉMU VYPRACOVÁNÍ VZNIKNUÝCH DETAILŮ. JEDNOTLIVÉ DETAILY, KTERÉ TATO DOKUMENTACE NEŘEŠÍ, BUDOU ŘEŠENY V RÁMCI REALIZACE DODAVATELEM STAVBY. TYTO DETAILY A VEŠKERÉ DALŠÍ ZMĚNY MUSÍ BÝT PŘED REALIZACÍ KONZULTOVÁNY Z PROJEKTANTEM
- SKLADBY KONSTRUKCÍ JSOU UVEDENY V TEXTOVÉ SAMOSTATNÉ ČÁSTI: SKLADBY KONSTRUKCÍ
- PROSTUPY VEŠKERÝCH INSTALACÍ PŘES KONSTRUKCE BUDOU DILATAČNĚ UTĚSNĚNY, JE NUTNÉ PROSTUPY KONZULTOVAT S DOTĚNÝMI PREFESEM
- JEDNOTLIVÉ DETAILY, KTERÉ TATO DOKUMENTACE NEŘEŠÍ, PŘESNÉ BAREVNÉ ŘEŠENÍ, BUDOU ŘEŠENY V RÁMCI REALIZACE DODAVATELEM STAVBY
- V PŘÍPADĚ OJEDINĚLÉHO POUŽITÍ OBCHODNÍCH NÁZVŮ VE SPECIFIKACÍCH SE JEDNÁ O POUZE O PŘÍKLADY KVALITATIVNÍHO (TECHNICKÉHO) STANDARTU PROVEDENÍ (VÝROBKU, MATERIÁLU), NIKTERAK NEZNEMOŽNUJÍCÍHO (NEOMEZUJÍCÍHO) POUŽITÍ I JINÝCH KVALITATIVNĚ I TECHNICKY OBDOBNÝCH (SROVNATELNÝCH) ŘEŠENÍ.
- KONKRÉTNÍ TECHNICKÉ SPECIFIKACE VÝROBKŮ A MATERIÁLŮ OBSAŽENÉ V PROJEKTOVÉ DOKUMENTACI UDÁVAJÍ TECHNICKÝ STANDARD STAVBY
- JEDNOTLIVÝCH VÝROBKŮ A MATERIÁLŮ A JE MOŽNÉ JEJICH PO DOHODĚ S INVESTORŮM A PROJEKTANTEM ZMĚNIT
- NENOSNÉ PŘÍČKY BUDOU PROVEDENY V UCELENÉM SYSTÉMU VČETNĚ NENOSNÝCH PŘEKLADŮ A DALŠÍCH DOPLNKŮ

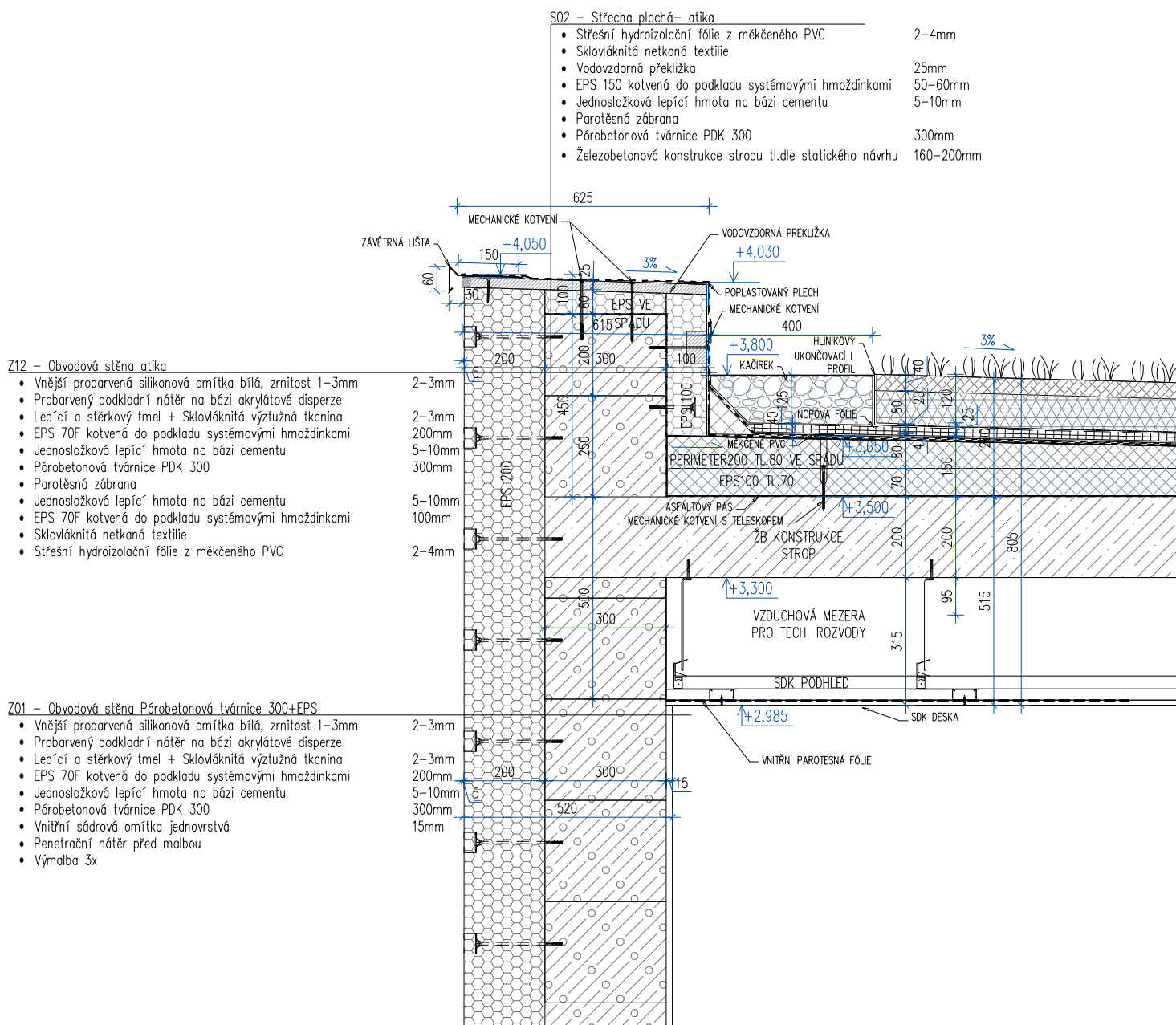
±0,000 = 474,080 m.n.m, Bpv

<div>NÁZEV STAVBY</div> <div>RADNICE ÚMČ Brno-Útěchov</div>		<div>AUTOR</div> <div><div></div><div>MÚČKA VESELÝ ARCHITEKTI</div></div>	
<div>ČÁST PD</div> <div>D.1.1. Architektonické a stavební řešení</div>		<div>Múčka Veselý architekti s.r.o.</div> <div>IČO: 07587295, Karlova 933/7, Brno, 614 00, office@muckavesely.cz</div>	
<div>MÍSTO STAVBY</div> <div>p.č.65/3, k.ú. Útěchov u Brna [775550]</div>	<div>ZODP. PROJEKTANT</div> <div>Ing.arch. Petr Múčka</div>	<div>ČÍSLO ZAK.</div> <div>19-017</div>	
<div>INVESTOR</div> <div>Statutární město Brno, městská část Brno-Útěchov, sídlo: Adamovská 15/6, 644 00 Brno IČ: 44992785 , DIČ: CZ44992785</div>	<div></div> <div>Ing.arch. Josef Veselý</div>	<div>DATUM</div> <div>09.2019</div>	
	<div>VYPRACOVAL</div> <div>Ing.arch. Eliška Lichtnerová</div>	<div>STUPEŇ PD</div> <div>DPS</div>	
<div>NÁZEV VÝKRESU</div> <div>KNIHA DETAILŮ</div>		<div>OBJEKT</div> <div>SO 01</div>	<div>MĚŘÍTKO</div> <div>1:15</div>
			<div>ČÍSLO VÝKRESU:</div> <div>D.1.1.b.08</div>




±0,000 = 474,080 m.n.m, Bpv

<div>NÁZEV STAVBY</div> <div>RADNICE ÚMČ Brno-Útěchov</div>		<div>AUTOR</div> <div><div></div><div>MÚČKA VESELÝ ARCHITEKTI</div></div>			
<div>ČÁST PD</div> <div>D.1.1. Architektonické a stavební řešení</div>		<div>Múčka Veselý architekti s.r.o.</div> <div>IČO: 07587295, Karlova 933/7, Brno, 614 00, office@muckavesely.cz</div>			
<div>MÍSTO STAVBY</div>	<div>p.č.65/3, k.ú. Útěchov u Brna [775550]</div>	<div>ZODP. PROJEKTANT</div>	<div>Ing.arch. Petr Múčka</div>	<div>ČÍSLO ZAK.</div>	<div>19-017</div>
<div>INVESTOR</div>	<div>Statutární město Brno, městská část Brno-Útěchov, sídlo: Adamovská 15/6, 644 00 Brno IČ: 44992785 , DIČ: CZ44992785</div>		<div>Ing.arch. Josef Veselý</div>	<div>DATUM</div>	<div>09.2019</div>
		<div>VYPRACOVAL</div>	<div>Ing.arch. Eliška Lichtnerová</div>	<div>STUPEŇ PD</div>	<div>DPS</div>
<div>NÁZEV VÝKRESU</div>	<div>DETAIL 01</div>	<div>OBJEKT</div>	<div>SO 01</div>	<div>MĚŘÍTKO</div>	<div>1:15</div>
				<div>ČÍSLO VÝKRESU:</div>	<div>D.1.1.b.08.01</div>

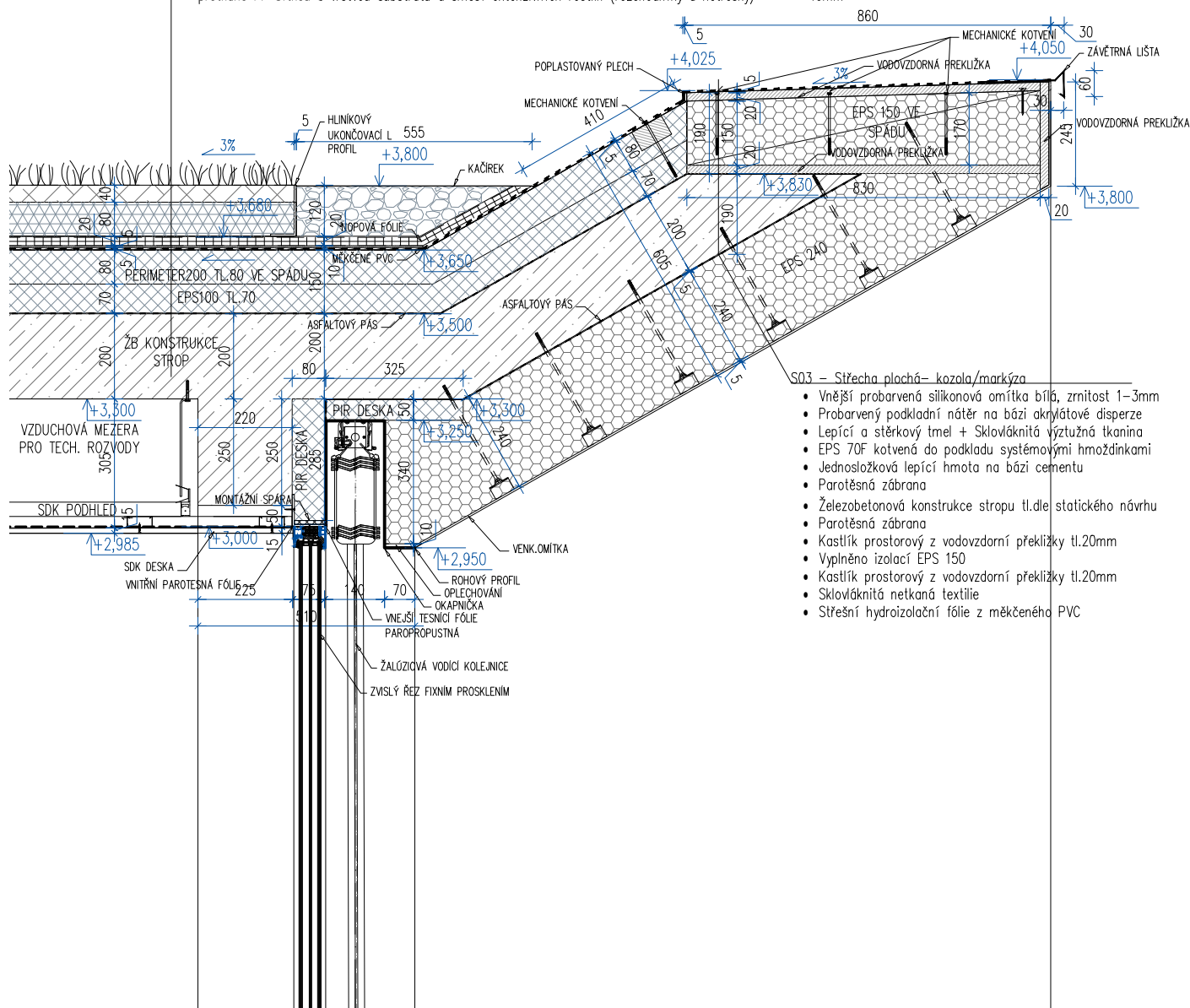


±0,000 = 474,080 m.n.m, Bpv

<div>NÁZEV STAVBY</div> <div>RADNICE ÚMČ Brno-Útěchov</div>		<div>AUTOR</div> <div><div>MÚČKA VESELÝ ARCHITEKTI</div></div>	
<div>ČÁST PD</div> <div>D.1.1. Architektonické a stavební řešení</div>		<div>Múčka Veselý architekti s.r.o.</div> <div>IČO: 07587295, Karlova 933/7, Brno, 614 00, office@muckavesely.cz</div>	
<div>MÍSTO STAVBY</div> <div>p.č.65/3, k.ú. Útěchov u Brna [775550]</div>	<div>ZODP. PROJEKTANT</div> <div>Ing.arch. Petr Múčka</div>	<div>ČÍSLO ZAK.</div> <div>19-017</div>	
<div>INVESTOR</div> <div>Statutární město Brno, městská část Brno-Útěchov, sídlo: Adamovská 15/6, 644 00 Brno IČ: 44992785 , DIČ: CZ44992785</div>	<div></div> <div>Ing.arch. Josef Veselý</div>	<div>DATUM</div> <div>09.2019</div>	
	<div>VYPRACOVAL</div> <div>Ing.arch. Eliška Lichtnerová</div>	<div>STUPEŇ PD</div> <div>DPS</div>	
<div>NÁZEV VÝKRESU</div> <div>DETAIL 02</div>	<div>OBJEKT</div> <div>SO 01</div>	<div>MĚŘÍTKO</div> <div>1:15</div>	
		<div>ČÍSLO VÝKRESU:</div> <div>D.1.1.b.08.02</div>	

S01 – Střecha plochá- nízká

- SDK zavěšený podhled s konstrukcí profilů 315mm
- Železobetonová konstrukce stropu tl. dle statického návrhu 160–200mm
- Přípravný nátěr podkladu, vodou ředitelná emulze 4mm
- Parotěsná a hydroizolační vrstva – Pás z SBS modifikovaného asfaltu s hliníkovou vložkou 70mm
- Tepelněizolační vrstva stabilizovaný pěnový polystyren EPS 100 80mm
- Tepelněizolační vrstva s uzavřenou povrchovou strukturou, PERIMETER 200 ve spádu
- Sklovláknitá netkaná textilie
- Střešní hydroizolační fólie z měkčeného PVC-P 2x pro vegetační střechy 2–4mm
- Separoční a filtrační vrstva – netkaná geotextilie
- Ochranná fólie proti prorůstání kořínku 6mm
- Drenážní smyčková rohož z polyetylenových vláken 20mm
- Hydroakumulační vrstva a drenážní – nopová fólie s perforacemi na horním povrchu
- Separoční a filtrační vrstva – netkaná geotextilie
- Nasádkový extenzivní substrát z kamenné vlny pro suchomilné rostliny (vegetační a hydroakumulační vrstva) 80mm
- Extenzivní vegetace – rozchodníkové koberce, předpěstovaná vegetační rohož, na vystřivací kokosové rohoži proťkané PP sítí s vrstvou substrátu a směsí extenzivních rostlin (rozchodníky a netřesky) 40mm



S03 – Střecha plochá- kozola/markýza

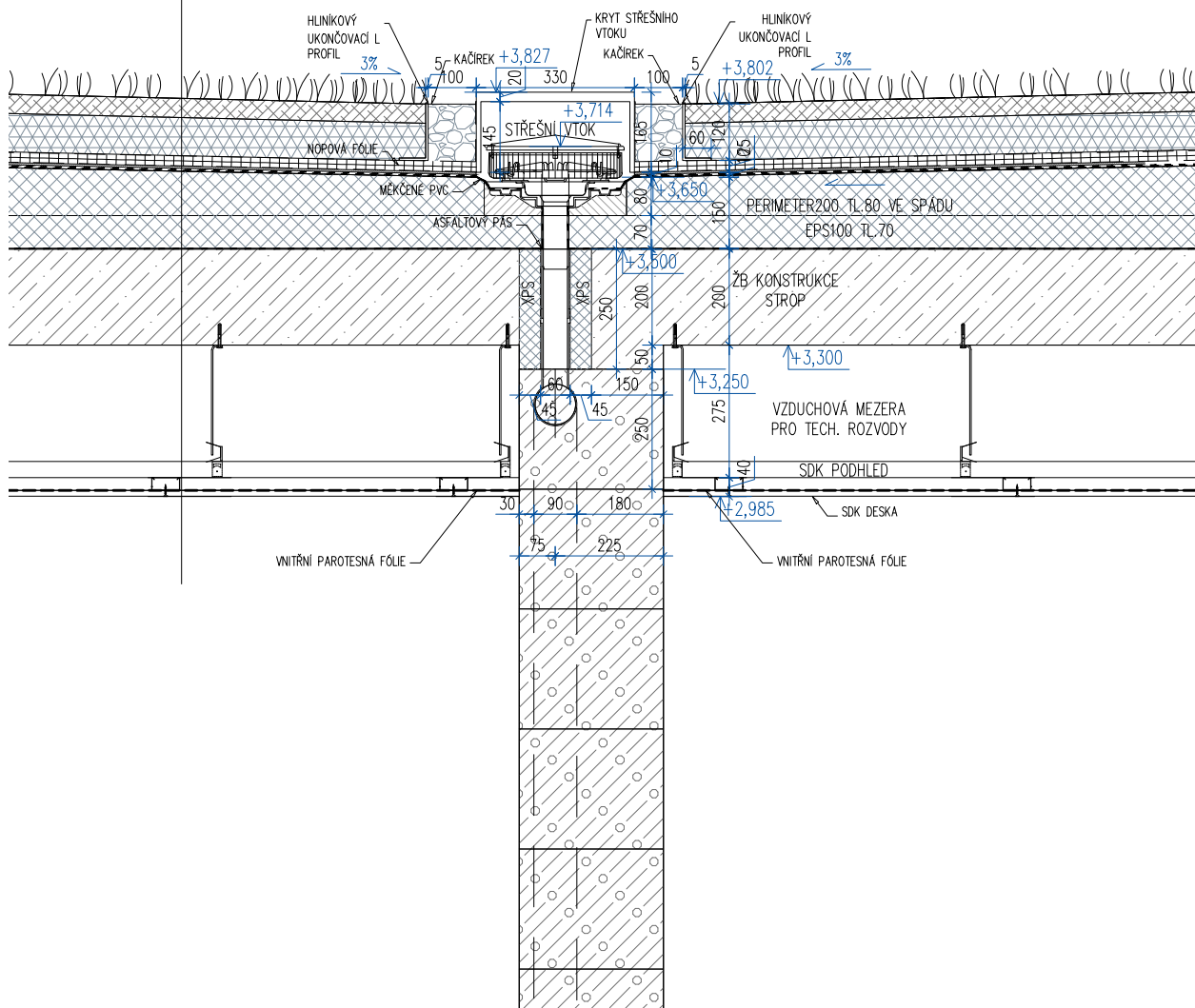
- Vnější probarvená silikonová omítka bílá, zrnitost 1–3mm
- Probarvený podkladní nátěr na bázi akrylátové disperze
- Lepicí a stěrkový tmel + Sklovláknitá výztužná tkanina
- EPS 70F kotvená do podkladu systémovými hmoždinkami
- Jednosložková lepicí hmota na bázi cementu
- Parotěsná zábrana
- Železobetonová konstrukce stropu tl.dle statického návrhu
- Parotěsná zábrana
- Kastlík prostorový z vodovzdorní překližky tl.20mm
- Vyplněno izolací EPS 150
- Kastlík prostorový z vodovzdorní překližky tl.20mm
- Sklovláknitá netkaná textilie
- Střešní hydroizolační fólie z měkčeného PVC

±0,000 = 474,080 m.n.m, Bpv

<p>NÁZEV STAVBY</p> <p>RADNICE ÚMČ Brno-Útěchov</p>	<p>AUTOR</p> <p>MÚČKA VESELÝ ARCHITEKTI</p>		
<p>ČÁST PD</p> <p>D.1.1. Architektonické a stavební řešení</p>	<p>Můčka Veselý architekti s.r.o.</p> <p>IČO: 07587295, Karlova 933/7, Brno, 614 00, office@muckavesely.cz</p>		
<p>MÍSTO STAVBY</p> <p>p.č.65/3, k.ú. Útěchov u Brna [775550]</p>	<p>ZODP. PROJEKTANT</p> <p>Ing.arch. Petr Můčka</p>	<p>ČÍSLO ZAK.</p> <p>19-017</p>	<p>DATUM</p> <p>09.2019</p>
<p>INVESTOR</p> <p>Statutární město Brno, městská část Brno-Útěchov, sídlo: Adamovská 15/6, 644 00 Brno IČ: 44992785, DIČ: CZ44992785</p>	<p>VYPRACOVAL</p> <p>Ing.arch. Eliška Lichtnerová</p>	<p>STUPEŇ PD</p> <p>DPS</p>	
<p>NÁZEV VÝKRESU</p> <p>DETAIL 04</p>	<p>OBJEKT</p> <p>SO 01</p>	<p>MĚŘÍTKO</p> <p>1:15</p>	<p>ČÍSLO VÝKRESU:</p> <p>D.1.1.b.08.04</p>

S01 – Střecha plochá– nízká

- SDK zavěšený podhled s konstrukcí profilů 315mm
- Železobetonová konstrukce stropu tl. dle statického návrhu 160–200mm
- Přípravný nátěr podkladu, vodou ředitelná emulze
- Parotěsná a hydroizolační vrstva – Pás z SBS modifikovaného asfaltu s hliníkovou vložkou 4mm
- Tepelněizolační vrstva stabilizovaný pěnový polystyren EPS 100 70mm
- Tepelněizolační vrstva s uzavřenou povrchovou strukturou, PERIMETER 200 ve spádu 80mm
- Sklolátková netkaná textilie
- Střešní hydroizolační fólie z měkčeného PVC–P 2x pro vegetační střechy 2–4mm
- Separáčn a filtrační vrstva – netkaná geotextilie
- Ochranná fólie proti prorůstání kořínků
- Drenážní smyčková rohož s polyetylenových vláken 6mm
- Hydroakumulační vrstva a drenážní – novová fólie s perforacemi na horním povrchu 20mm
- Separáčn a filtrační vrstva – netkaná geotextilie
- Nasávkový extenzivní substrát z kamenné vlny pro suchomilné rostliny (vegetační a hydroakumulační vrstva) 80mm
- Extenzivní vegetace – rozchodníkové koberce, předpěstovaná vegetační rohož, na vystlívací kokosové rohoži proťkané PP sítíkou s vrstvou substrátu a směsí extenzivních rostlin (rozchodníky a netřesky) 40mm



±0,000 = 474,080 m.n.m, Bpv

NÁZEV STAVBY	RADNICE ÚMČ Brno-Útěchov	AUTOR		MÚČKA VESELÝ ARCHITEKTI
ČÁST PD		Múčka Veselý architekti s.r.o.		
MÍSTO STAVBY	p.č.65/3, k.ú. Útěchov u Brna [775550]	ZODP. PROJEKTANT	Ing.arch. Petr Múčka	ČÍSLO ZAK. 19-017
INVESTOR	Statutární město Brno, městská část Brno-Útěchov, sídlo: Adamovská 15/6, 644 00 Brno IČ: 44992785, DIČ: CZ44992785		Ing.arch. Josef Veselý	DATUM 09.2019
		VYPRACOVAL	Ing.arch. Eliška Lichtnerová	STUPEŇ PD DPS
NÁZEV VÝKRESU	DETAIL 05	OBJEKT	SO 01	MĚŘÍTKO
			1:15	ČÍSLO VÝKRESU: D.1.1.b.08.05

- Vnější probarvená silikonová omítka bílá, zrnitost 1–3mm
- Probarvený podkladní nátěr na bázi akrylátové disperze
- Lepicí a sítěrový tmel + sklováknitá výtuzná tkanina
- EPS 70F kotvená do podkladu systémovými hmoždinkami
- Jednosložková lepicí hmota na bázi cementu
- Párobetonová tvárnice PDK 300
- Vnitřní sádrová omítka jednovrstvá
- Penetrační nátěr před malbou
- Výmalba 3x

2-3mm

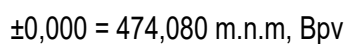
2-3mm


200mm

5-10mm

300mm

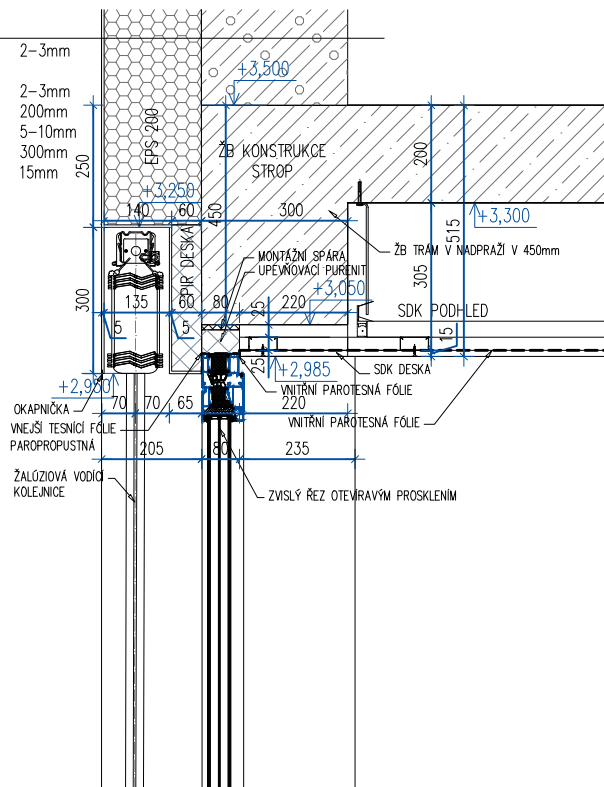
15mm




<div>NÁZEV STAVBY</div> <div>RADNICE ÚMČ Brno-Útěchov</div>		<div>AUTOR</div> <div><div></div><div>MÚČKA VESELÝ ARCHITEKTI</div></div>	
<div>ČÁST PD</div> <div>D.1.1. Architektonické a stavební řešení</div>		<div>Múčka Veselý architekti s.r.o.</div> <div>IČO: 07587295, Karlova 933/7, Brno, 614 00, office@muckavesely.cz</div>	
<div>MÍSTO STAVBY</div> <div>p.č.65/3, k.ú. Útěchov u Brna [775550]</div>	<div>ZODP. PROJEKTANT</div> <div>Ing.arch. Petr Múčka</div>	<div>ČÍSLO ZAK.</div> <div>19-017</div>	<div>DATUM</div> <div>09.2019</div>
<div>INVESTOR</div> <div>Statutární město Brno, městská část Brno-Útěchov, sídlo: Adamovská 15/6, 644 00 Brno IČ: 44992785 , DIČ: CZ44992785</div>	<div></div> <div>Ing.arch. Josef Veselý</div>		
<div>NÁZEV VÝKRESU</div> <div>DETAIL 08</div>	<div>VYPRACOVAL</div> <div>Ing.arch. Eliška Lichtnerová</div>	<div>STUPEŇ PD</div> <div>DPS</div>	<div>ČÍSLO VÝKRESU:</div> <div>D.1.1.b.08.08</div>
	<div>OBJEKT</div> <div>SO 01</div>	<div>MĚŘÍTKO</div> <div>1:15</div>	

Z01 – Obvodová stěna Pórobetonová tvárnice 300+EPS

- Vnější proubarvená silikonová omítka bílá, zrnitost 1–3mm
- Proubarvený podkladní nátěr na bázi akrylátové disperze
- Lepicí a stěrkový tmel + Skloláknitá výztužná tkanina
- EPS 70F kotvená do podkladu systémovými hmoždinkami
- Jednosložková lepicí hmota na bázi cementu
- Pórobetonová tvárnice PDK 300
- Vnitřní sádrová omítka jednovrstvá
- Penetrační nátěr před malbou
- Výmalba 3x



±0,000 = 474,080 m.n.m, Bpv

NÁZEV STAVBY RADNICE ÚMČ Brno-Útěchov		AUTOR <div></div> <div>Múčka Veselý architekti s.r.o. IČO: 07587295, Karlova 933/7, Brno, 614 00, office@muckavesely.cz</div>	
ČÁST PD D.1.1. Architektonické a stavební řešení			
MÍSTO STAVBY p.č.65/3, k.ú. Útěchov u Brna [775550]	ZODP. PROJEKTANT Ing.arch. Petr Múčka	ČÍSLO ZAK. 19-017	
INVESTOR Statutární město Brno, městská část Brno-Útěchov, sídlo: Adamovská 15/6, 644 00 Brno IČ: 44992785 , DIČ: CZ44992785	Ing.arch. Josef Veselý	DATUM 09.2019	
	VYPRACOVAL Ing.arch. Eliška Lichtnerová	STUPEŇ PD DPS	
NÁZEV VÝKRESU DETAIL 09	OBJEKT SO 01	MĚŘÍTKO 1:15	ČÍSLO VÝKRESU: D.1.1.b.08.09